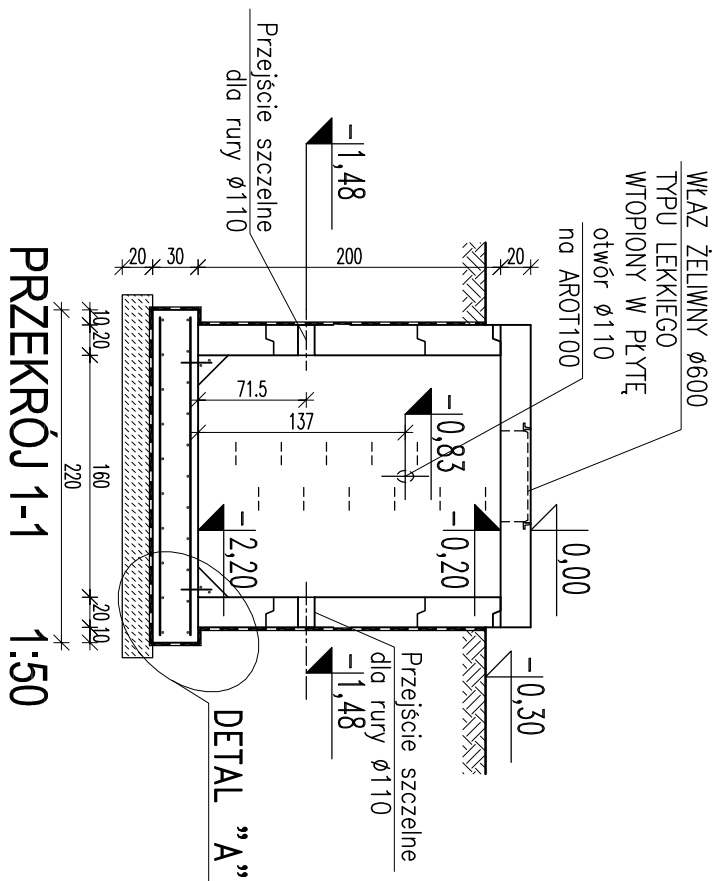


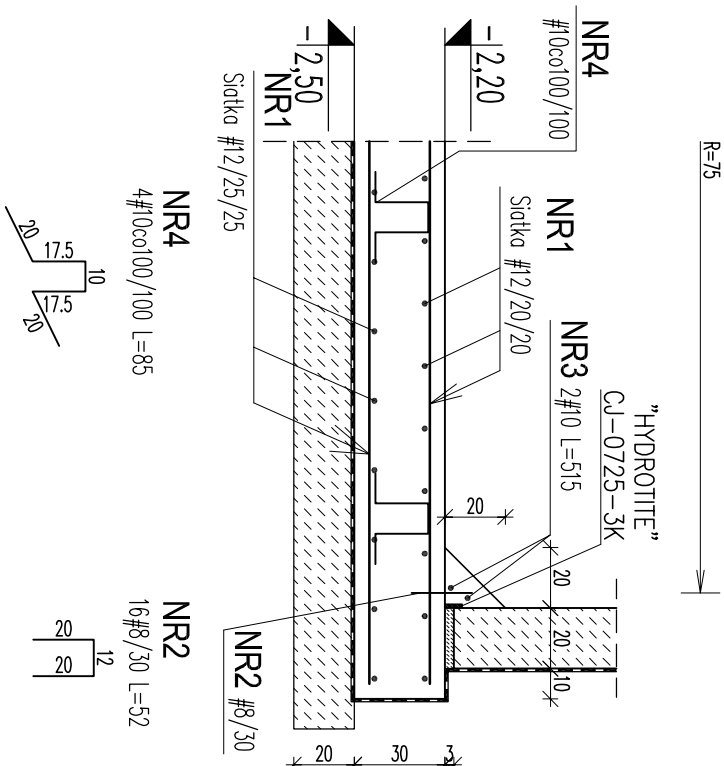
DETAIL "A" 1:25

UWAGI:

1. STUDNIA Z PREFABRYKOWANYCH KRĘGÓW ŻELBETOWYCH WYKONANYCH Z BETONU B20/W6 ZBROJONYCH STAŁĄ A-I GAT.SI3SX
2. OTULINA ZBROJENIA - 5cm
3. IZOLACJE WG OPISU TECHNICZNEGO
4. W ŚCIANACH ZBIORNIKA OSADZIĆ ŻELIWNE STOPNIE ZŁAZOWE
5. "HYDROTITE-CJ" KLEJONE DO POWIERZCHNI BETONOWEJ I MOCOWANE GWOŹDZAMI DO BETONU.
POWIERZCHNIA BETONU MUSI BYĆ SUCHA.
PO UŁOŻENIU W STYKU DOKŁADNIE ZABEZPIECZYĆ
"HYDROTITE" PRZED DESZCZEM I WODĄ GRUNTOWĄ
ZANIM ZOSTANIE PRZYKRYTY ŚWIEŻYM BETONEM
6. W ŚCIANACH ZBIORNIKA NALEŻY WYKONAĆ PRZEJŚCIA SZCZELNE DLA RUR O ŚREDNICACH I W MIEJSCACH PODANYCH W PROJEKCIE TECHNOLOGICZNYM
7. DOPUSZCZA SIĘ ZASTOSOWANIE PREFABRYKOWANYCH KRĘGÓW Z DNEM
8. MAKSYMALNY POZIOM WODY DO WYSOKOŚCI m POWYŻEJ WIERZCHU PŁYTY DENNEJ. DLA TAKICH WARUNKÓW SPRAWDZONO WYPÓR ZE WSPÓŁCZYNNIKIEM BEZPIECZEŃSTWA 1,1



PRZEKRÓJ 1-1 1:50



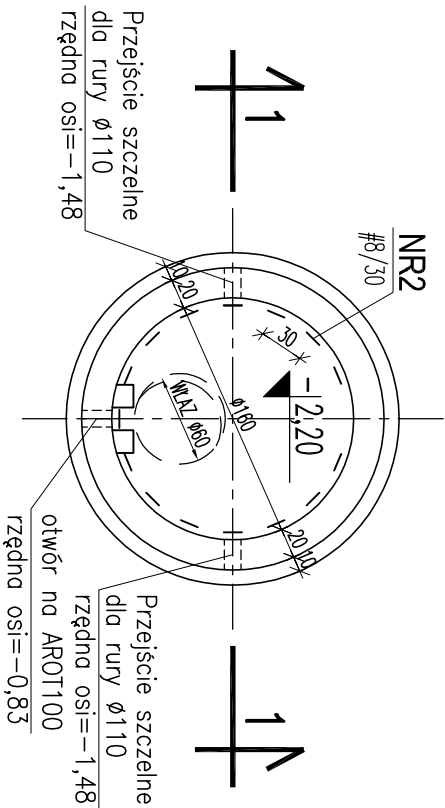
WYKAZ STALI ZBROJENIOWEJ

NR PRĘTA		ŚREDNICA		Całkowita ilość	Długość [m]	DŁUGOŚĆ ŁĄCZNA WG ŚREDNIC						
		A0	AIII			A0		AIII				
1		12	1	70,00	8	6	16	12	10	8		
2		8	16	0,52				70,0			8,3	
3		10	2	5,15					10,3			
4		10	4	0,85					3,4			
DŁUGOŚĆ ŁĄCZNA												
MASA 1 mb								70,0	13,7	8,3		
MASA CAŁKOWITA								0,888	0,617	0,395		
RAZEM WG KLASY								62	8	3		
OGÓŁEM								0	74			
									74			
									[kg]			

ZBROJENIE GÓRNE	siatka z prętów #12, oczka 20/20cm
średnica 2,10m	
ZBROJENIE DOLNE	siatka z prętów #12, oczka 25/25cm
średnica 2,10m	


ZBROJENJE DOLNE

średnica 2,10m



RZUT STUDNISPÓ	1:50
----------------	------

Stal A-III (34GS)
 Ø Stal A-0 (St0S)
 Beton B25, W8
 Beton podkładowy B10

		BIURO OBSŁUGI INWESTYCYJNEJ I PROJEKTOWANIA	
97-300 PIOTRKÓW TRYB. UL. LUDWA 13		TEL. (044) 647 24 69	
PRZEDMIOT OPRACOWANIA	BUDOWA OCZYSZCZALNI ŚCIEKÓW W NIECHCICACH, GM. ROZPRZA		
TEMAT RYSUNKU	STUDNIĄ POMIAROWĄ ŚCIEKÓW OCZYSZCZONYCH, OBIEKT "spo"		NR RYSUNKU
AUTORZY OPRACOWANIA	Inię i Nazwisko	Nr uprawnień	Podpis
Projektował:	mgr inż. arch. Konrad Kowalczyk	9/R-202/L04/04	
Pracował:	tech. Doruusz Kondro		
Sprawił:	mgr inż. arch. Zenon Kaluza		
BRANŻA	ARCHITEKTURA+KONSTRUKCJE		IX 2006, II 2007
STADIUM	PB		

 $\pm 0,00 = 201,65 \text{ m nrm}$